

# 横浜ブルーライン「三ツ沢下町」駅徒歩5分ー売地

分筆前により土地面積の増減、形状が変わる場合有。100㎡以上確保 横浜駅より1駅目(2分)

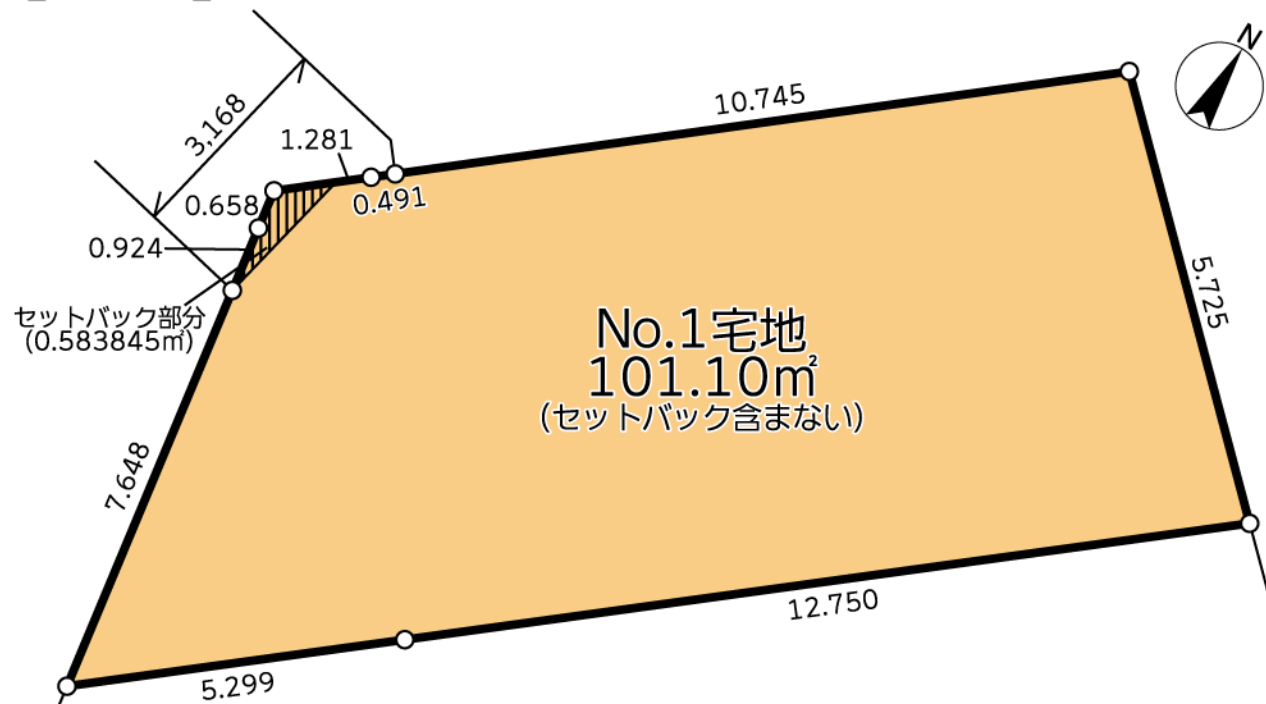
横浜ブルーライン「三ツ沢下町」駅徒歩5分  
 東横線「反町」駅徒歩15分  
 JR各線「横浜」駅徒歩30分

- ◎駅徒歩5分(平坦)の好立地
- ◎建築条件なし
- ◎裏面建築参考プラン有

## 物件概要

- 所在地/横浜市神奈川区三ツ沢中町56-1
- 土地面積/101.10㎡(セットバック含まない)
- 土地権利/所有権
- 地目/宅地 ●都市計画/市街化区域
- 用途地域/第1種低層住居専用地域
- 建ぺい率/50% ●容積率/100%
- 公法制限/準防火地域・第1種高度地区・緑化地域
- 敷地面積の最低限度有:100㎡
- 絶対高さ制限有:10m・不燃化推進地域
- 建築基準法第22条による区域
- 日影規制3h-2h/1.5m
- 宅地造成工事規制区域
- 景観計画(全市域)
- 現況/更地 ●引渡/相談
- 接道状況/西側二項道路幅員約3.168mに接道
- 設備/電気・水道・ガス前面道路配管有

## 【区画図】



※図面と現況が異なる場合は現況を優先します。 価格 **4,380** 万円



## Life Information

- 三ツ沢小学校.....徒歩3分(約230m)
- 横浜翠嵐高校.....徒歩8分(約616m)
- まいばすけっと三ツ沢下町駅前店..徒歩2分(約120m)
- セブンイレブン横浜三ツ沢下町店..徒歩4分(約300m)



神奈川県知事(4)24824

**(株)サンテル 関内オフィス**

〒231-0014 神奈川県横浜市中区常盤町5丁目69-1 ST馬車道6階  
 ☎045(323)9635 FAX 045(323)9636  
 ホームページアドレス <http://sunteru.jp>  
 メールアドレス [info@sunteru.jp](mailto:info@sunteru.jp)

LINE公式アカウント



客付会社様へ  
 レインズ等  
 広告掲載不可  
 車庫築造費用については  
 指値含めご相談下さい

- 手数料:3%(税込)
- 取引態様:売主
- 情報公開日:2022.10.17

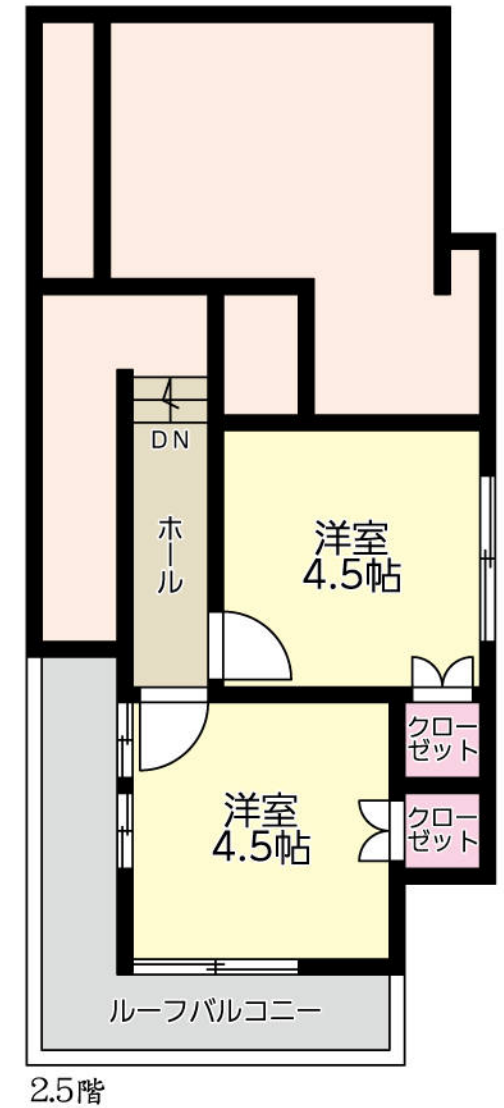
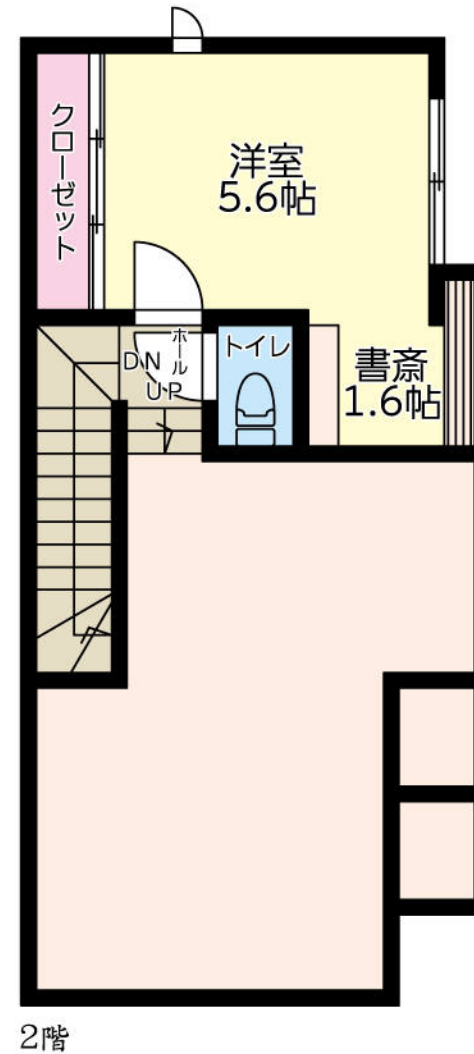
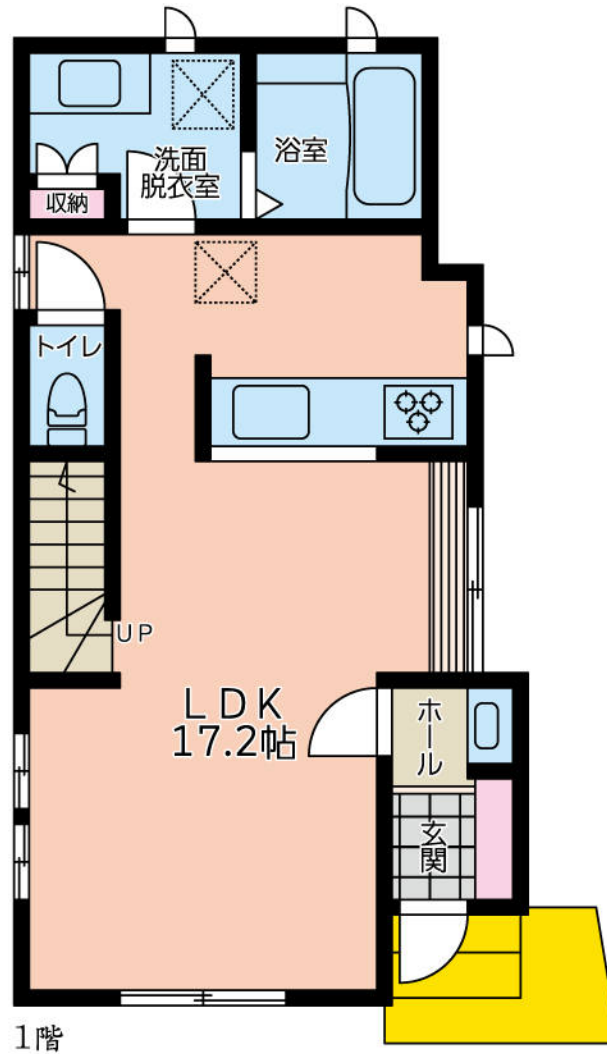
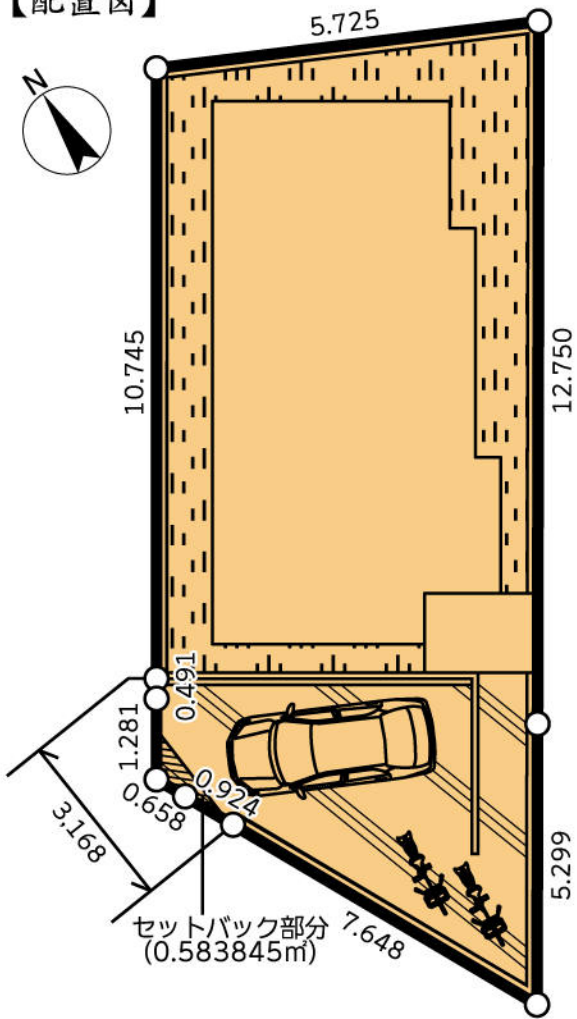
# <参考プラン>

ミサワホーム株式会社 提供

その他建設会社・参考プランあります。  
お問合せください。

延床面積	82.61㎡(24.98坪)
1F床面積	43.08㎡(13.03坪)
2F床面積	19.89㎡(6.01坪)
2.5F床面積	19.64㎡(5.94坪)
建築面積	43.08㎡(13.03坪)

## 【配置図】



## <立面図>

